



LIVRET D'ACCUEIL

Organismes de formation

Centre Hospitalier Annecy Genevois
CESU

Service Formation Continue :
formation.continue@ch-annecygenevois.fr

Secrétariat du CESU :
cesu74@ch-annecygenevois.fr

Résumé

Le **CHANGE** est heureux de vous accueillir dans le cadre de votre projet de formation.

Pour votre épanouissement et la qualité du déroulement de votre formation en présentiel, ce livret d'accueil vous informe de notre dispositif d'intervention en formation.

Il vous permet de connaître les informations pratiques ainsi que les conditions de déroulement pédagogique et administratif de votre formation. Il vous permet de trouver facilement les solutions logistiques et techniques qui ont été mises en place afin que ce moment privilégié se déroule dans les meilleures conditions.

En amont de votre arrivée au **CHANGE**, certains documents vous ont été remis suite à la validation de votre inscription et sous couvert d'une convention de formation signée par toutes les parties, soit :

- La convocation de formation
- Le programme de formation
- Les horaires de formation

Ce livret d'accueil se compose de six parties :

1. La présentation de l'organisme de formation du **CHANGE** et du **CESU**
2. Les informations pratiques sur la formation
3. Les modalités d'accès aux personnes en situation de handicap
4. La procédure en cas d'incendie et de secours
5. Le règlement intérieur
6. La charte de protection des données personnelles

Nous mettons tout en œuvre pour que la formation corresponde à vos attentes et restons vigilants à votre confort durant cette période.

Nous vous souhaitons la bienvenue !

Très bonne formation à vous

L'équipe de la Formation Continue et du CESU

SOMMAIRE

I. PRÉSENTATION DU CHANGE ET DU CESU	3
A. Notre offre de formation	3
B. Notre engagement qualité	4
C. Notre équipe pour accompagner votre projet	5
D. Situation géographique	5
II. INFORMATIONS PRATIQUES SUR LA FORMATION	8
A. Convocation de formation	8
B. Les locaux de formation	8
1. Site d'Anancy.....	8
2. La Ravoire.....	12
3. Site de Saint-Julien-en-Genevois.....	14
C. Les possibilités de restauration	16
1. Site d'Anancy.....	16
2. Zone de la Ravoire	16
1. Site de Saint-Julien-en-Genevois.....	16
D. Consignes particulières	17
III. MODALITÉS D'ACCES AUX PERSONNES EN SITUATION DE HANDICAP	17
IV. PROCÉDURE EN CAS D'INCENDIE ET DE SECOURS	20
V. RÈGLEMENT INTERIEUR	20
VI. CHARTE DE PROTECTION DES DONNEES PERSONNELLES	20

I. PRÉSENTATION DU CHANGE ET DU CESU



Le **Centre Hospitalier Anancy Genevois (CHANGE)** est la plus importante structure hospitalière de Haute-Savoie. Il est issu de la fusion des hôpitaux d'Anancy et de St Julien-en-Genevois. Il compte près de 5 000 collaborateurs.

Le Centre Hospitalier Anancy Genevois déploie son activité sur plusieurs sites, dont les deux principaux sont situés à Epagny Metz-Tessy et à Saint-Julien-en-Genevois.

L'organisme de formation est composé du **service de la Formation Continue**, du **CESU** et du Centre de Simulation Annsim.

A. Notre offre de formation

- Le CHANGE a son **propre Organisme de Formation** ; Il est référent sur son territoire et permet à l'ensemble de son personnel mais aussi à ses partenaires hospitaliers ou libéraux d'acquérir de nouvelles compétences ou de les actualiser. **L'offre de formation du CHANGE, comptabilise plus d'une centaine de formations** animées par les professionnels de l'établissement, issus d'environnements différents et reconnus pour leur expertise, mais également par des formateurs externes. Certaines des formations du catalogue sont validées par l'ANDPC et/ou le FIFPL. L'offre de formation reste évolutive tout au long de l'année et peut répondre à des demandes spécifiques en proposant de nouvelles formations.
- Depuis mai 2016, le **Centre de simulation AnnSim** (Anancy Simulation) est implanté au cœur du CHANGE. Il est partie prenante de l'organisme de formation. L'apprentissage par simulation permettant aux apprenants de perfectionner leurs techniques de prise en charge selon les dernières recommandations dans un cadre sécurisé et bienveillant.

- Le **CESU** : C'est « l'école du SAMU » : le Centre d'Enseignement des Soins d'Urgence du département enseigne les soins d'urgence. Plus de 5000 personnels formés par an par ce centre d'enseignement qui s'adresse prioritairement aux professionnels de santé mais également à toute personne qui souhaite se former aux gestes et soins d'urgence.

Notre équipe de formateurs-enseignants départementale, présente dans tous les hôpitaux est composée de médecins, infirmiers, ambulanciers, assistants de régulation du Centre 15 qui ont tous une double compétence : pédagogie et pratique hospitalière. De ce fait, ils enseignent ce qu'ils pratiquent et pratiquent ce qu'ils enseignent !



Nous répondons aux demandes de formation en lien avec les soins d'urgence. Nous sommes en capacité de nous déplacer sur les lieux d'exercice professionnel pour répondre de manière adaptée aux besoins. Les mises en situation in-situ, notamment à l'aide d'outils et de techniques modernes (séquence de simulation, véhicule dédié à la formation...) sont au cœur de nos pratiques pédagogiques.

- Le catalogue formation est en ligne sur internet :

<https://fr.calameo.com/arborescence/read/0062123952dd3d8b4b1c5?authid=l4Yn5RPLFOdF>

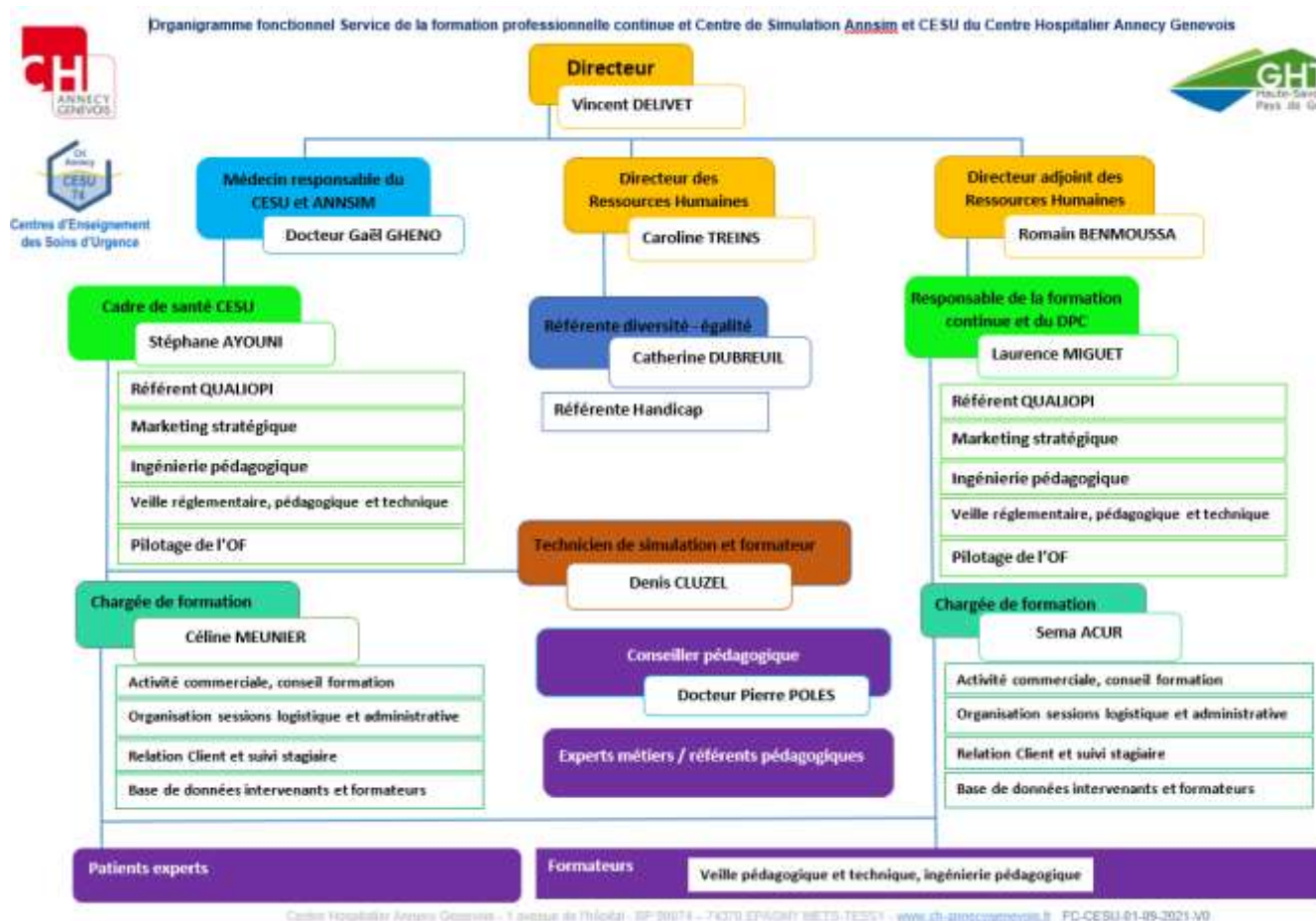


B. Notre engagement qualité

Le CHANGE a obtenu en 2017 le référencement  Datadock . Aujourd'hui, il s'inscrit dans la démarche de certification  afin de pouvoir confirmer sa volonté de proposer des formations attestant d'un processus qualité tout en permettant à ses apprenants de bénéficier des fonds publics et mutualisés.

Par ailleurs, certaines formations proposées dans l'offre de formation du CHANGE sont DPC.

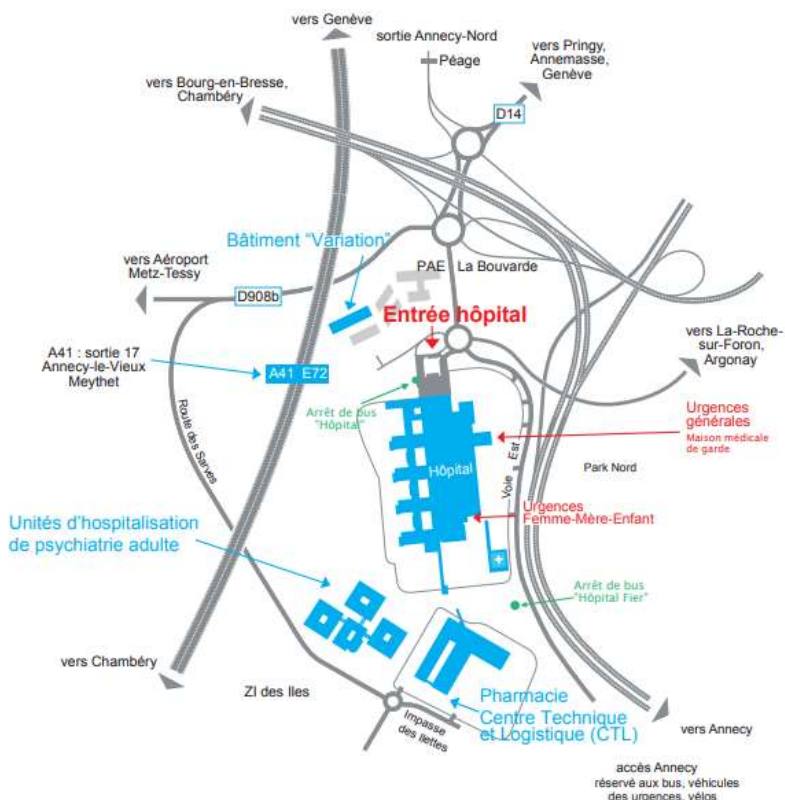
C. Notre équipe pour accompagner votre projet



D. Situation géographique

- Le CHANGE (site d'Anancy) est situé au 1 avenue de l'Hôpital 74370 EPAGNY METZ-TESSY.





Situé sur la commune d'Epagny Metz-Tessy, il s'agit du site principal pour le bassin annécien. Il offre un plateau technique complet (bloc opératoire, appareils d'imagerie, laboratoire, accélérateurs de particules, etc.). L'ensemble des spécialités de médecine et de chirurgie sont présentes, y compris les spécialités de recours (chirurgie cardiaque, neurochirurgie, réanimation, etc.). Une maternité, un service d'urgences et des unités de psychiatrie complètent l'offre du site. Tous travaillent en lien avec le site de Saint Julien.

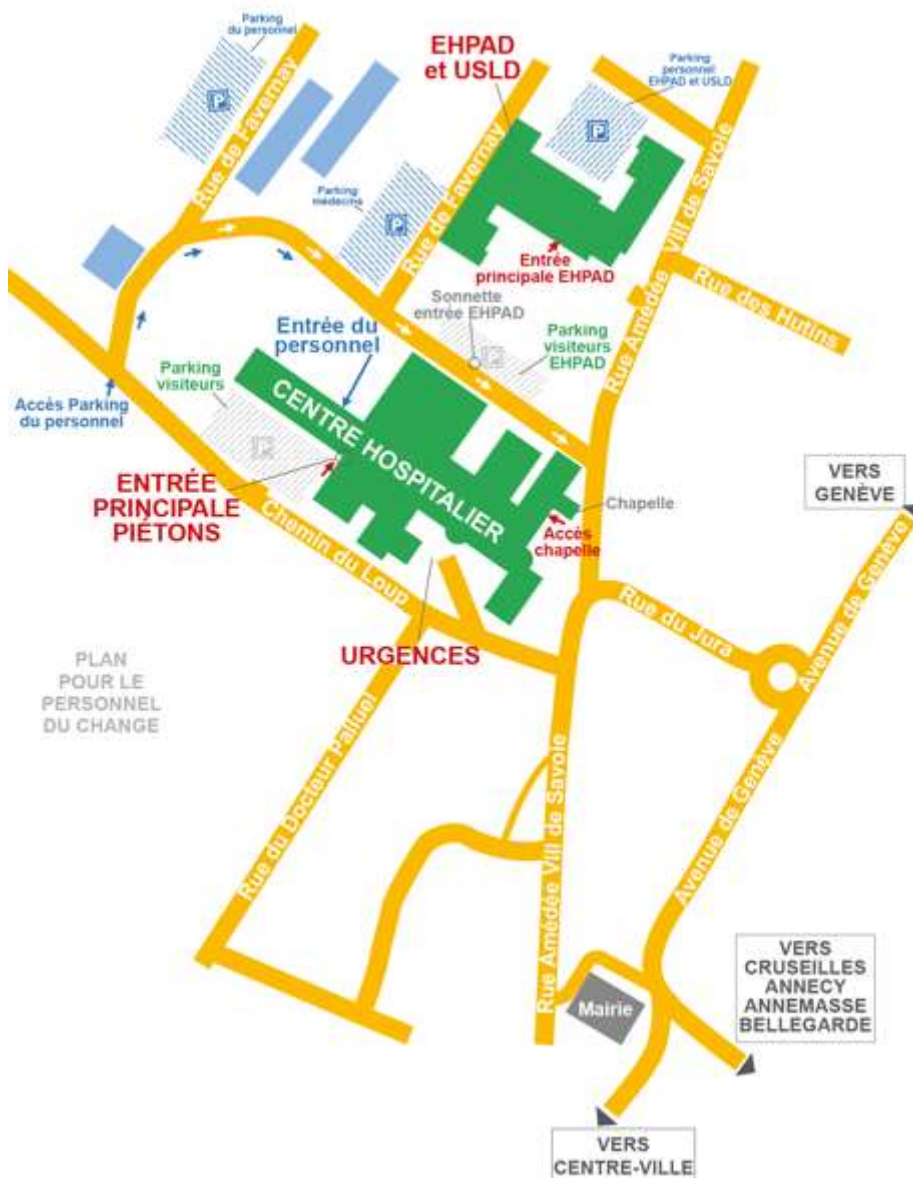
Lignes de bus : Rythmo 2 (jour et nuit), 6, 10, 11 et 18 ; J, K et L (dimanche et jours fériés).

- Le CHANGE (**site de Saint-Julien**) est situé au Chemin du Loup 74164 SAINT-JULIEN-EN-GENEVOIS.

Situé dans le centre-ville de Saint-Julien-en-Genevois, ce site est référent pour la population du bassin genevois. Doté d'un plateau technique moderne (bloc opératoire, laboratoire, scanner, IRM, etc.), il offre une large palette de soins en médecine, chirurgie et en réadaptation, ainsi qu'un service d'urgences et une maternité, tous travaillant en lien avec le site d'Annecy. Son service de réadaptation cardiaque est unique pour l'ensemble de l'établissement.

Ligne de bus : N

Accès depuis le Pays de Gex : Passer par l'autoroute suisse A1a et sortir en direction de Perly. Passer la frontière, route de Genève à St-Julien.



- Le service Formation Continue se situe au rez-de-chaussée du bâtiment Variation (*gris et orange*) en face de l'Hôpital. Nous vous accueillons exclusivement sur rendez-vous.



- Le CESU se situe dans le bâtiment sanitaire du site d'Anancy au niveau B2.

II. INFORMATIONS PRATIQUES SUR LA FORMATION

A. Convocation de formation

La convocation vous sera remise 1 mois avant la formation par courriel pour les participants internes et externes.

De plus, pour les agents du CHANGE, la convocation vous sera également envoyée par courrier interne.

Vous retrouverez sur la convocation les éléments suivants :

- Intitulé de la formation
- Date(s)
- Horaires de formation
- Lieu de formation
- Intervenant(s)
- Programme en annexe

Nous vous remercions de nous avertir de votre absence par mail à l'adresse indiquée sur la convocation.

B. Les locaux de formation

Nous avons la chance de bénéficier de locaux agréables, organisés dans les deux bâtiments sanitaires du CHANGE (site d'Annecy et de Saint-Julien-en-Genevois) et de trois salles au Parc d'Activités de la Ravoire à Pringy.

1. Site d'Annecy :

Adresse : 1 avenue de l'Hôpital 74370 Epagny Metz-Tessy

Parking : Le parking est payant, de jour comme de nuit, y compris les dimanches et jours fériés. La 1ère heure est gratuite.

Le règlement peut s'effectuer :

- Aux caisses automatiques situées dans le hall d'accueil de l'hôpital et au premier sous-sol du parking.
- Par carte bancaire directement aux barrières de sortie.

TARIFS DU PARKING

Les tarifs du parking public applicables en 2020 sont fixés ainsi qu'il suit :

Temps stationnement	Tarifs usagers
1 h	gratuit
1 h 15	1,00 €
1 h 30	1,50 €
1 h 45	2,00 €
2 h	2,50 €
2 h 15	3,00 €
2 h 30	3,50 €
2 h 45	4,00 €
3 h	4,50 €
3 h 15	5,00 €
3 h 30	5,30 €
3 h 45	5,60 €
4 h	5,90 €
4 h 15	6,20 €
4 h 30	6,50 €
4 h 45	6,80 €
5 h	7,00 €
5 h 15	7,30 €
5 h 30	7,60 €
5 h 45	7,90 €
6 h	8,20 €
6 h 15	8,50 €
6 h 30	8,80 €

Temps stationnement	Tarifs usagers
6 h 45	9,00 €
7 h	9,20 €
7 h 15	9,40 €
7 h 30	9,60 €
7 h 45	9,80 €
8 h	10,00 €
8 h 15	10,20 €
8 h 30	10,40 €
8 h 45	10,60 €
9 h	10,80 €
9 h 15	11,00 €
9 h 30	11,20 €
9 h 45	11,40 €
10 h	11,60 €
10 h 15	11,80 €
10 h 30	12,00 €
10 h 45	12,20 €
11 h	12,40 €
11 h 15	12,60 €
11 h 30	12,80 €
11 h 45	13,00 €
12 h	13,20 €
Ticket perdu	Se rendre au Poste de sécurité pour calcul de la somme due

Au-delà de 24 h 00 reprise tarif normal

Abonnements	Tarifs usagers	(carte valable avec, une durée en jours, plage horaire possible)
Semaine	35 €	Réservée avec nom d'un patient hospitalisé
Quinzaine	50 €	
Mois	60 €	

Carte prépayée	Tarifs intervenants ponctuels extérieurs	(carte à montant de temps décompté - recharge argent sur caisse auto possible)
Carte temps 10 h	12 €	Carte prépayée - Réservée avec motif professionnel
Carte temps 20 h	22 €	
Carte temps 40 h	40 €	
Carte temps 80 h	65 €	

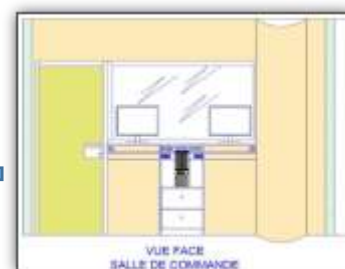
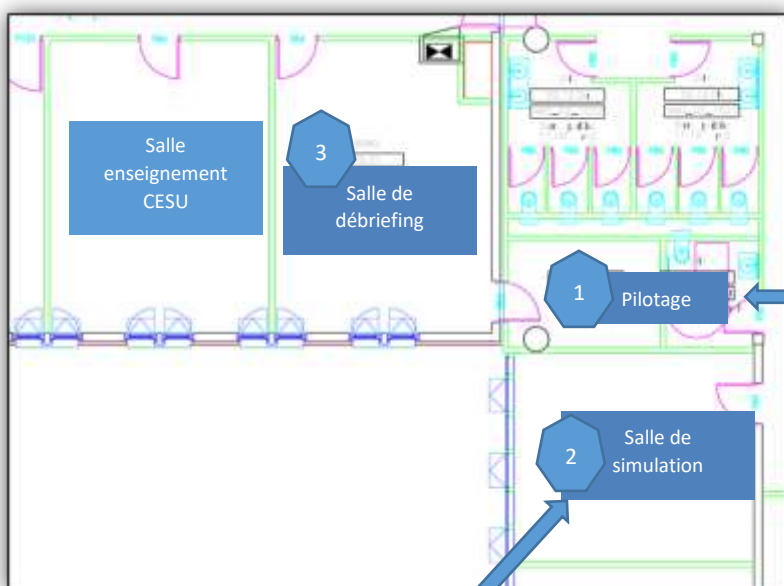
Décision n° 2020/DG/001 du 13 janvier 2020

➤ **Salle informatique :**

- 8 postes
- Un rétroprojecteur
- Un écran blanc



➤ **Annsim – Centre de simulation, Bâtiment sanitaire du CHANGE :**



1

Un local technique est équipé de toute la régie, l'informatique (système d'enregistrement/reproduction audio-vidéo numérique haute définition). Un téléphone permettant de communiquer avec les participants dans la salle de simulation, si nécessaire. Une vitre sans tain pour l'observation directe.

2

La salle de simulation peut être arrangée en fonction des scénarios, et équipées avec du matériel et ameublement hospitalier.

- 3 caméras d'observation et 1 microphone reliés à un système informatique
- Système de communication bidirectionnel entre la salle de simulation et l'espace d'observation.
- 1 ligne téléphonique opérationnelle
- 1 ordinateur par salle

3

La salle de débriefing est équipée d'un ordinateur et d'un écran pour la révision vidéo. Elle permet à un groupe d'apprenants de suivre le déroulé du scénario et de participer ensuite au débriefing. Elle est également équipée d'une ligne téléphonique. Elle dispose d'un tableau blanc et d'un tableau numérique.

➤ CESU, Bâtiment sanitaire du CHANGE :

Au sein de l'hôpital, nous disposons de moyens permettant de proposer toutes les formations disponibles au programme.



1



2



3

3 salles de formation équipées d'un matériel vidéo, informatique et pédagogique moderne.

1 salle de simulation et une salle de débriefing mutualisées avec le Centre de simulation.

1 équipe de 20 formateurs (médecins, IDE et ADE) d'experts selon les spécificités des formations.



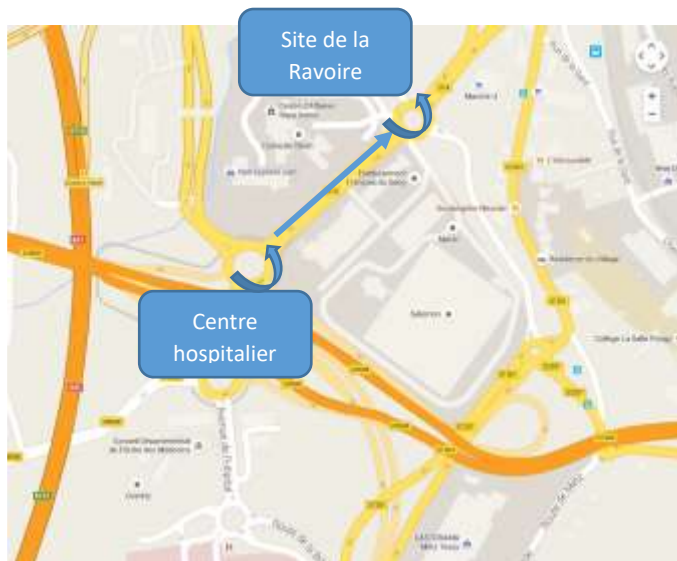
2. La Ravoire :

3 salles externalisées au Parc d'Activités de la Ravoire :

Adresse : Impasse de La Ravoire,
74370 Epagny-Metz-Tessy

Accès possible à pied à partir du
CHANGE (compter 12 minutes)

Parking gratuit : voiture, deux roues
possibles, places handicapées



Accès salles de formation - Entrée bâtiment gauche (passer sous les abris)

Dès votre entrée dans les locaux, les salles de formation se trouvent à votre gauche au rez-de-chaussée du bâtiment.

Equipements disponibles dans chaque salle de formation :

- Tables 2 places
- Chaises pliantes
- 1 ordinateur portable
- 1 rétroprojecteur
- 1 câble HDMI
- 1 écran de projection mural
- 1 tableau blanc
- 1 tableau paperboard
- Stylos, feutres
- Feuilles blanches

Accès à un distributeur de boisson chaude.

- ✓ **Salle Nisseko** : Accueil de 12 participants



- ✓ **Salle Valdez** : Accueil de 14 participants



- ✓ **Salle Woodward** : Accueil de 20 participants



3. Site de Saint-Julien-en-Genevois :

Parking : Un parking payant sur 2 niveaux est réservé aux consultants et visiteurs. Il est situé à côté de l'entrée principale de l'hôpital. Le règlement s'effectue aux caisses automatiques situées à l'extérieur, à proximité de la sortie véhicules.

➤ Salle informatique n°3 :



- 2^{ème} étage à côté du laboratoire
- Un paperboard
- 8 PC
- Un vidéoprojecteur
- Tableau blanc

➤ Salle du 6^{ème}



- Un paperboard
- Un vidéo projecteur au plafond
- Un tableau blanc
- Un ordinateur
- 10 Tables + 15 Chaises

Accessibilité : entrée par la chapelle, 6^{ème} étage, à côté de l'USC et HAD

➤ Salle des commissions



- Vidéoprojecteur au plafond
- Un tableau blanc
- Un paperboard

Accessibilité : entrée par l'entrée principale, au rez-de-chaussée, couloir en face de la cafétéria

➤ Salon bleu



- Un paperboard

Accessibilité : entrée par l'entrée principale, au 2ème étage en direction du Self

C. Les possibilités de restauration

1. Site d'Annecy :

- **Self** : accessible aux participants internes et externes.

Horaires d'ouverture : 11h30 – 14h

Moyen de paiement : CB, espèce et chèque (prix moyen - entrée, plat et dessert : 8,76€)

Localisation : Niveau A2 bâtiment sanitaire

- **Relai H** : accessible aux participants internes et externes.

Horaires d'ouverture : 9h – 17h

Moyen de paiement : CB et espèce

Localisation : Entrée du bâtiment sanitaire, dans le hall d'accueil sur votre gauche

2. Zone de la Ravoire :

- **La MAPP (restaurant italien)** : accessible aux participants internes et externes.

Horaires d'ouverture : 11h30 – 14h

Moyen de paiement : CB, espèce et chèque Localisation : Niveau A2 bâtiment sanitaire

Localisation : Entrée du bâtiment des salles sur la droite

Site Internet : <https://www.mapp-restaurant.com/>

- **Super U** : accessible aux participants internes et externes.

Adresse : 93 route de Frangy – 74 370 PRINGY

Horaires d'ouverture : 8h30 – 20h

Moyen de paiement : CB, chèque et espèce

Localisation : Face aux bâtiments des salles du parc d'activité de la Ravoire.

1. Site de Saint-Julien-en-Genevois :

- **Self** : accessible aux participants internes et externes.

Horaires d'ouverture : 11h30 – 14h

Moyen de paiement : CB, espèce et chèque (prix moyen - entrée, plat et dessert : 8,76€)

Localisation : niveau 1

D. Consignes particulières

Les mesures particulières applicables lors de la journée de la formation vous seront communiquées en début de formation.

III. MODALITÉS D'ACCES AUX PERSONNES EN SITUATION DE HANDICAP

Pour vous accompagner dans vos démarches, nous vous proposons :

- De contacter notre service formation continue :
 - Madame Laurence MIGUET au 04.50.63.71.43, lmiguet@ch-annecygenevois.fr
 - Madame Sema ACUR au 04.50.63.69.88, sacur@ch-annecygenevois.fr

- Ou de contacter le CESU :
 - Monsieur Stéphane AYOUNI au 04.50.63.69.17, sayouni@ch-annecygenevois.fr
 - Madame Céline MEUNIER au 04.50.63.61.03, cesu74@ch-annecygenevois.fr

- De prendre rendez-vous avec notre référente handicap, Madame Catherine DUBREUIL, au 04.56.49.72.42 ou cdubreuil1@ch-annecygenevois.fr
 - Au cours de ce rendez-vous, vous pourrez exprimer vos besoins, vos difficultés, et nous vous informerons sur les ressources et aménagements à prévoir pour vous accompagner au mieux.
 - Nous pourrions vous assister dans le montage d'un dossier si nécessaire.
 - Si votre handicap ne vous permet pas d'intégrer la formation, la référente handicap vous mettra en lien avec les services qui pourraient vous conseiller :
 - AGEFIPH
 - UDAPEI74
 - Association « Aller Plus Haut »
 - FIPHFP

Pour plus d'informations vous pouvez consulter la fiche informative d'accessibilité ci-dessous.



Accessibilité de l'établissement



Bienvenue au CHANGE - CENTRE HOSPITALIER ANNECY GENEVOIS - Organisme de formation et CESU

– Le bâtiment et tous les services proposés sont accessibles à tous

oui non

– Le personnel vous informe de l'accessibilité du bâtiment et des services

oui non



Formation du personnel d'accueil aux différentes situations de handicap

- Le personnel est sensibilisé.
C'est-à-dire que le personnel est informé de la nécessité d'adapter son accueil aux différentes personnes en situation de handicap.
- Le personnel est formé.
C'est-à-dire que le personnel a suivi une formation pour un accueil des différentes personnes en situation de handicap.
- Le personnel sera formé.



Matériel adapté

- Le matériel est entretenu et réparé oui non
- Le personnel connaît le matériel oui non



Contact : Catherine DUBREUIL, 04.56.49.72.42 ou cdubreuil@ch-annecygenevois.fr



Consultation du registre public d'accessibilité :



à l'accueil



sur le site internet

N° SIRET : 267 400 026 002 61

Adresse : 1 avenue de l'Hopital - 74370 EPAGNY METZ-TESSY



Certaines prestations ne sont pas accessibles



1. Toute adaptation pour l'accès aux formations doit être demandée et étudiée par le service de la formation continue ou le CESU.

Ce service sera accessible le :

Ce service ne sera pas accessible (voir l'autorisation)

Une aide peut être disponible à la demande ou sur réservation : oui non

2.

Ce service sera accessible le :

Ce service ne sera pas accessible (voir l'autorisation)

Une aide peut être disponible à la demande ou sur réservation : oui non

3.

Ce service sera accessible le :

Ce service ne sera pas accessible (voir l'autorisation)

Une aide peut être disponible à la demande ou sur réservation : oui non

IV. PROCÉDURE EN CAS D'INCENDIE ET DE SECOURS

En cas d'incendie et de secours, merci de respecter les consignes ci-dessous :

- Gardez votre calme.
- Ne criez pas "au feu".
- Prévenez le personnel de l'étage, donnez l'alerte avec l'appel malade, ou faites le 18.
- Suivez les ordres donnés par le personnel en cas d'évacuation.
- N'utilisez pas l'ascenseur.
- Si vous êtes valide, aidez ceux qui ne le sont pas.
- Fermez les portes et les fenêtres.

V. RÈGLEMENT INTERIEUR

Voir annexe sur le site du CHANGE <https://www.ch-annecygenevois.fr/fr>.

VI. CHARTE DE PROTECTION DES DONNEES PERSONNELLES

Voir annexe sur le site du CHANGE <https://www.ch-annecygenevois.fr/fr>.